

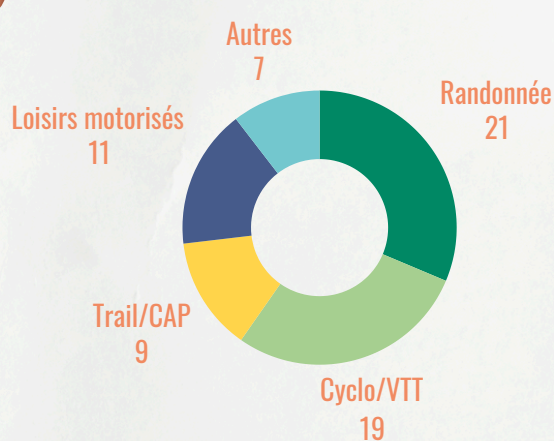
L'année sportive 2023 en chiffres-clés

64 manifestations sportives pour lesquelles l'avis du PNRMR est sollicité

Dont **75%** d'événements trails, cyclistes ou randonnée pédestre.

Plus de **29 500** participants déclarés toutes disciplines confondues,

et près **50%** des événements organisés au **printemps**.



Les loisirs motorisés

sont la troisième discipline la plus représentée, principalement sur route.



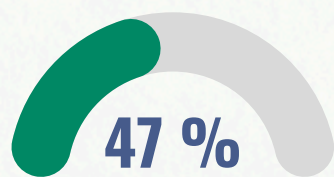
50%

des manifestations sont organisées entre avril et juin, avec un pic d'événements organisés en mai.

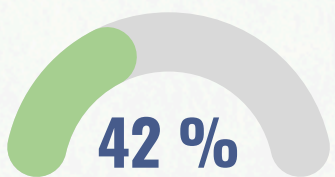
Attention, la pratique des loisirs motorisés en milieu naturel a un fort impact sur la biodiversité et les sentiers. Le PNRMR recommande de restreindre ces activités sur le territoire en d'appliquer les mesures de la future Charte.

A chaque saison sa discipline de prédilection

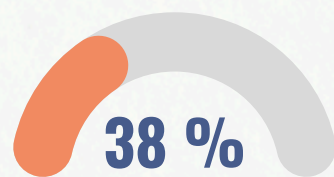
Printemps



Été



Automne



des manifestations organisées sont des épreuves de

Randonnée pédestre



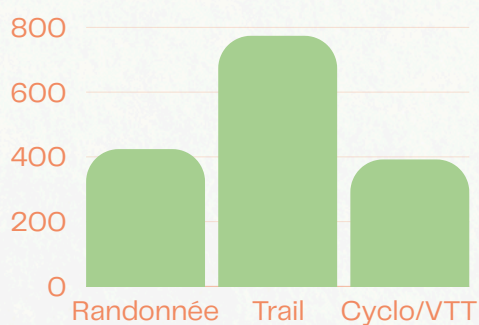
Cyclotourisme
VTT



Trail



Le trail rassemble les pratiquants



Avec 774 participants déclarés en moyenne par événement, le trail est la discipline qui rassemble le plus de pratiquants, devant la randonnée pédestre (424) et les épreuves cyclistes (392).

Fréquentation des milieux naturels et sites sensibles



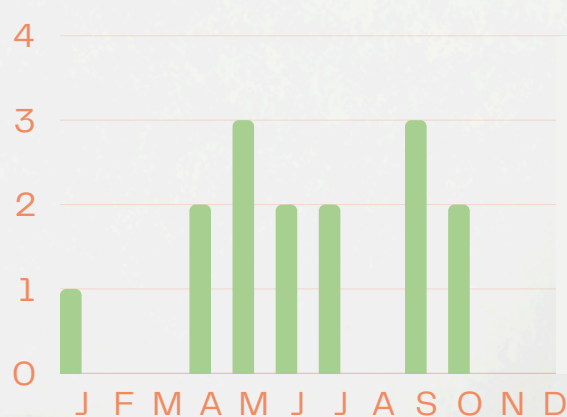
Natura 2000

33 %

Une manifestation sur trois concerne un des deux sites Natura 2000.

Le réseau Natura 2000 rassemble des sites naturels ou semi-naturels au sein de l'Union Européenne ayant une grande valeur patrimoniale, par la faune et la flore exceptionnelles et menacées qu'ils contiennent.

D'avril à septembre, mois sensibles sur les sentiers

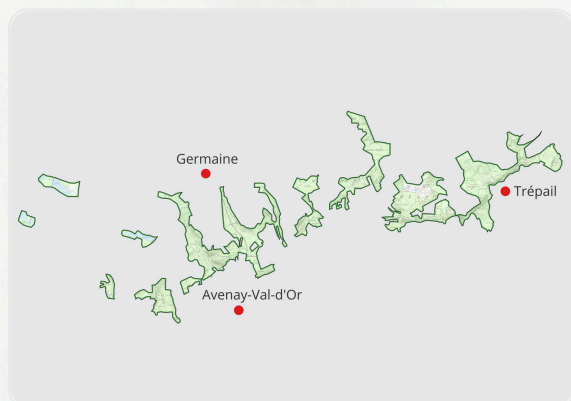


Le printemps et l'été concentrent une majorité de manifestations sportives, donc une majorité d'événements qui empruntent les sentiers au sein des sites Natura 2000.

Attention, le graphique ci-contre ne prend pas en compte les épreuves qui se déroulent sur route et qui n'ont donc pas d'impact sur les sentiers.

Le site Natura 2000 n°67

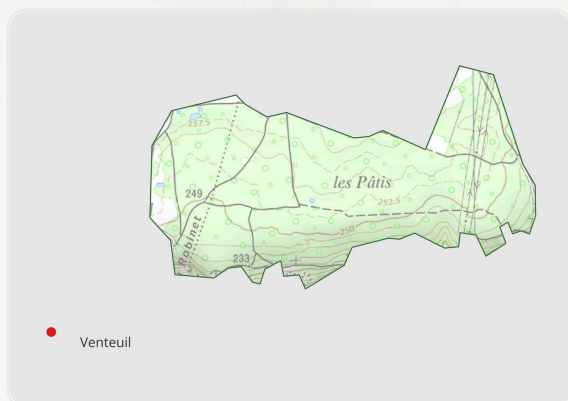
Massif forestier de la Montagne de Reims (Versant sud) et étangs associés



est concerné par le passage de 19 manifestations, dont une majorité en Juin et Septembre (3 manifestations par mois).

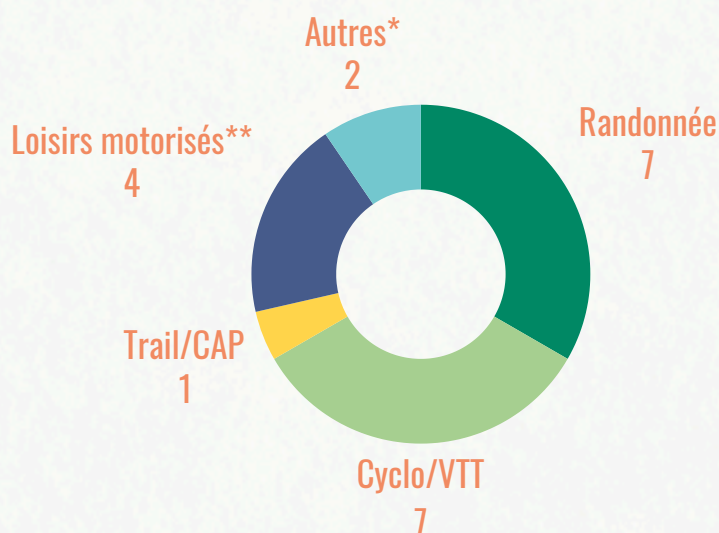
Le site Natura 2000 n°26

Les Pâtis de Damery



est concerné par le passage de 2 manifestations de randonnée pédestre, organisées au mois de Mai.

Quelles manifestations en Natura 2000 ?



Autres*: Raid, Course d'orientation, Triathlon, Equestre.

Loisirs Motorisés** : 3 exclusivement sur route, 1 en limite de site Natura 2000 n°67 dans le vignoble.

Parmi les 21 manifestations organisées tout ou partiellement en site Natura 2000, la majorité est des randonnées ou des épreuves cyclistes.

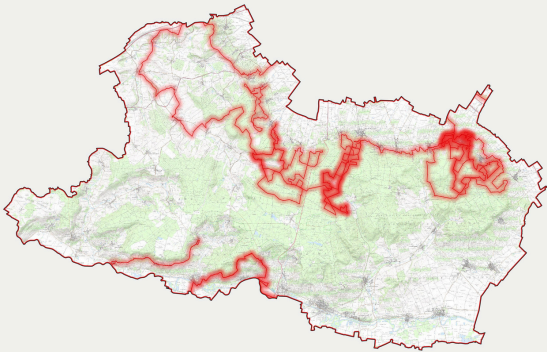
Attention, il n'y a ici pas de distinction entre le VTT, le vélo de route et le gravel, alors que les enjeux sont très différents.

Cartographie des itinéraires

majoritairement empruntés
dans le cadre des manifestations sportives

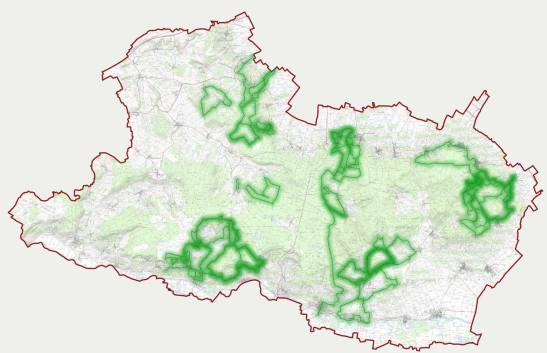


Priorité aux Forêts Domaniales



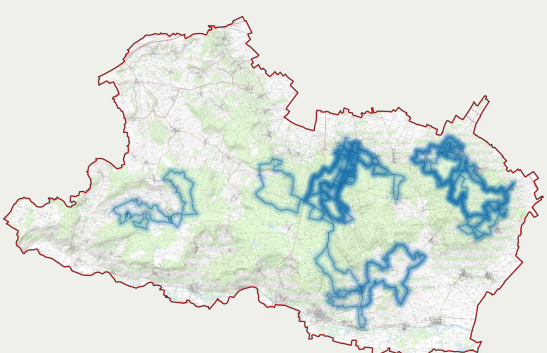
Compilation des itinéraires de trails organisés en 2023

La compilation des itinéraires des manifestations "trail" (21, en rouge), "randonnée pédestre" (39, en vert) et "VTT" (16, en bleu), mettent en avant une fréquentation accentuée sur le massif forestier public du territoire.



Compilation des itinéraires de randonnées pédestres organisées en 2023

La pratique de la randonnée pédestre se concentre également sur le secteur de Damery / Cumières.



Compilation des itinéraires d'épreuves VTT organisées en 2023

Les forêts domaniales de Verzy et du Chêne à la Vierge sont privilégiées par les VTTistes.

A préciser à partir de 2024

Epreuves ≠ Evénements

Comptabiliser le nombre total d'épreuves organisées sur le territoire.

Participants déclarés ≠ réels

Dans la mesure du possible, comptabiliser le nombre réel de participants.

VTT ≠ gravel ≠ vélo de route

Dissocier les épreuves cyclistes selon les disciplines afin d'évaluer plus précisément les données de fréquentation et les itinéraires empruntés.

Informations
contact@parc-montagnedereims.fr
03 26 59 44 44

Document créé d'après les données issues des manifestations sportives organisées en 2023 pour lesquelles l'avis du PNRMR est sollicité.



Réalisation, rédaction, mise en page : Blaise Paillard