

## L'année sportive 2024 en chiffres-clés

**64** avis favorables rendus par le Parc\*

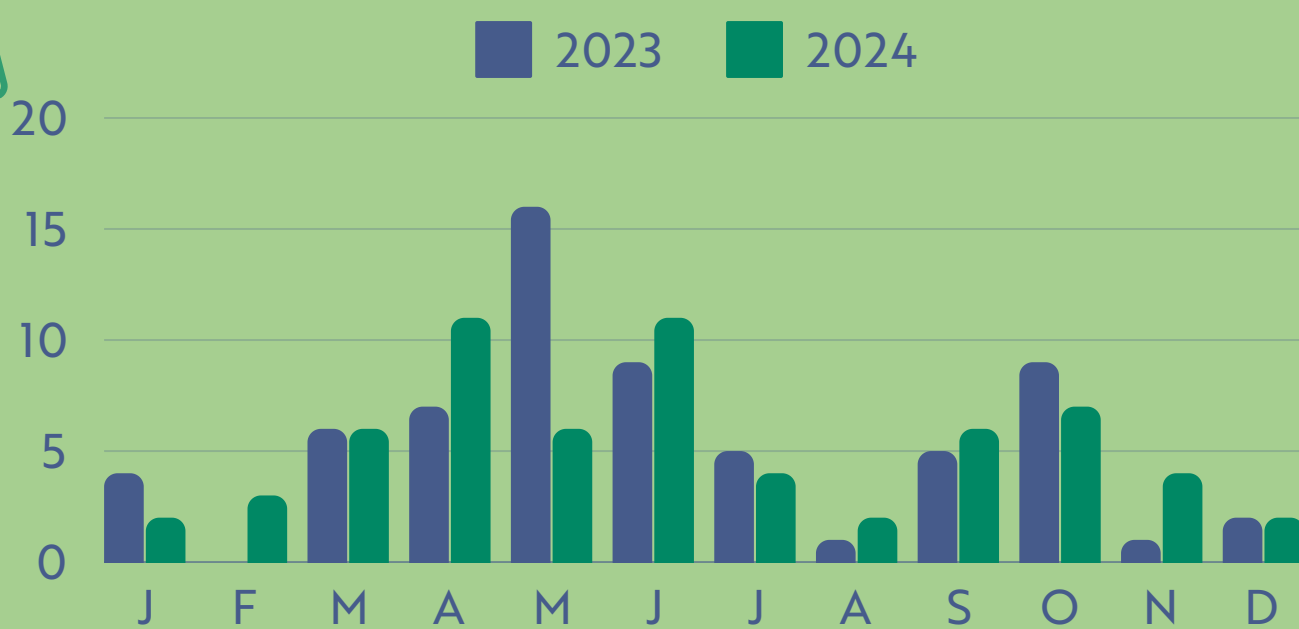
**193** itinéraires différents empruntés sur le territoire

**25 000** participants comptabilisés au total

**9** disciplines sportives différentes

\*Certaines manifestations sportives font l'objet d'une demande d'autorisation auprès de la Sous-Préfecture. Dans ce cadre, l'avis du Parc est sollicité pour les événements se déroulant sur le territoire du PNRMR.

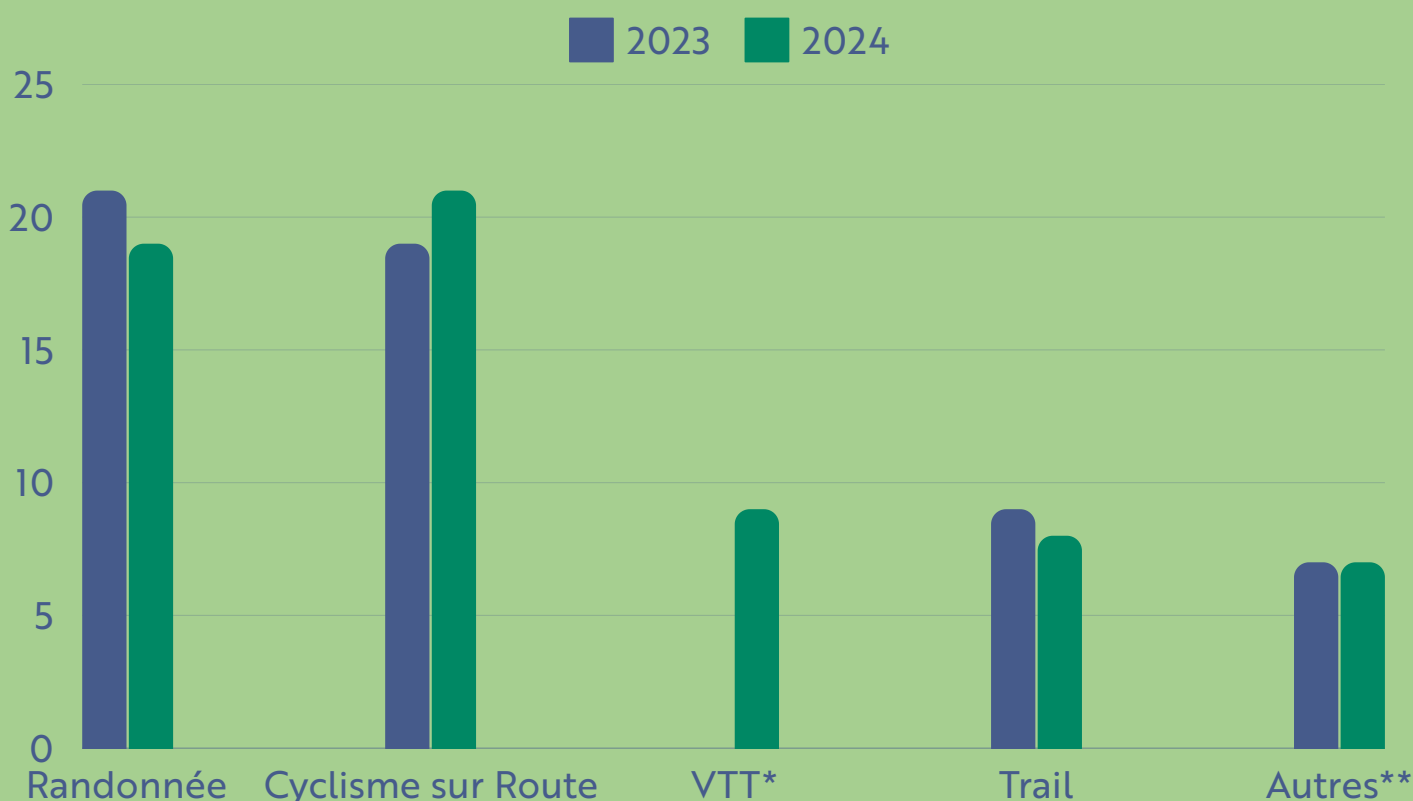
## Quelles évolutions par rapport à 2023 ?



Nombre de manifestations sportives organisées par mois par rapport à 2023



Nombre de participants recensés par mois par rapport à 2023



Nombre d'événements organisés par discipline par rapport à 2023

VTT\* : épreuves VTT non dissociées des épreuves cyclistes en 2023

Autres\*\* : Course d'Orient, Raids, Multisport, triathlon...

## Focus sur la Randonnée pédestre

19 manifestations sportives organisées en 2024



soit 30% des avis rendus  
par le Parc.

380

C'est le nombre moyen de  
participants lors d'une  
randonnée pédestre.

7217

randonneurs ont participé  
à ces événements, soit 29%  
du nombre total de  
participants aux  
différentes manifestations  
sportives.

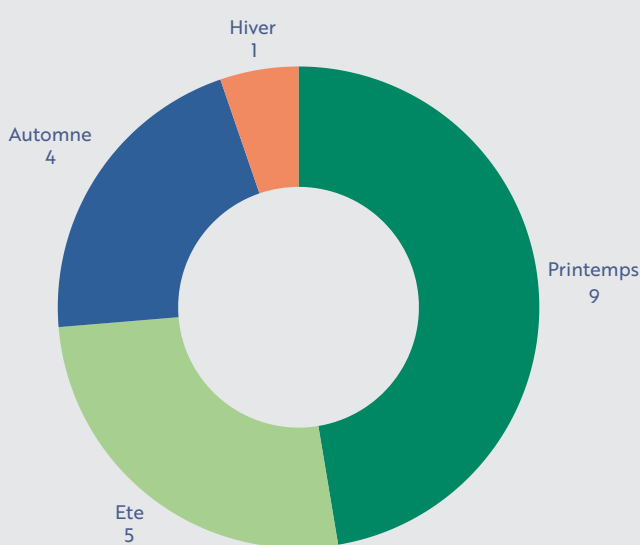
593

kilomètres de sentiers  
balisés lors des  
randonnées organisées en  
2024, et 54 parcours  
différents.

Natura 2000

5 randonnées sont passées  
par le site Natura 2000  
n°67, entre les mois d'Avril  
et d'Octobre.

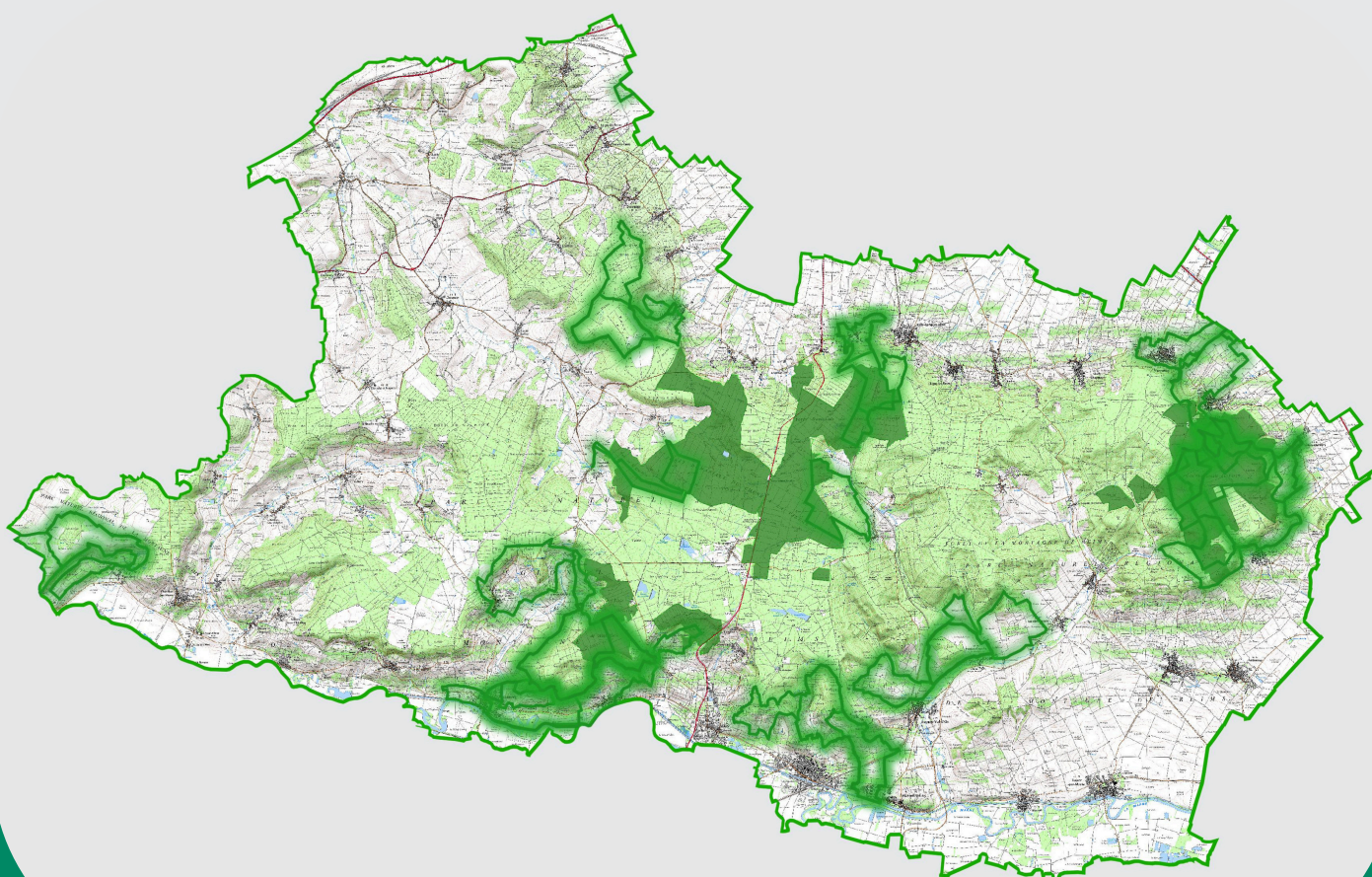
## Des randonnées toute l'année



Comme en 2023, le  
printemps est la saison  
favorite des randonneurs.

## Une pratique diffuse sur le territoire

A la différence du trail et du VTT, les sites de pratique de la randonnée sont plus variés au sein du Parc, avec tout de même une majorité d'itinéraires en milieu forestier.



## Focus sur le VTT

9 manifestations sportives organisées en 2024

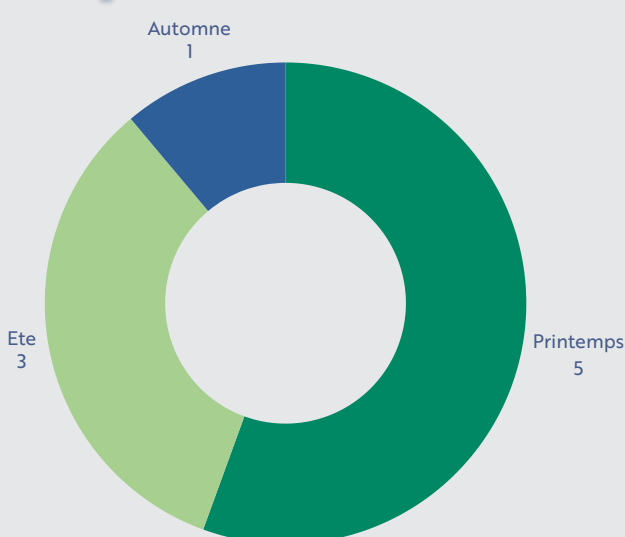


soit 14% des avis rendus  
par le Parc.

277

C'est le nombre moyen de  
participants inscrits à une  
manifestation VTT.

### Activité printanière



Le VTT se pratique surtout  
au printemps et en été.

2489

vététistes ont participé à  
ces événements, soit 10%  
du nombre total de  
participants aux  
différentes manifestations  
sportives.

662

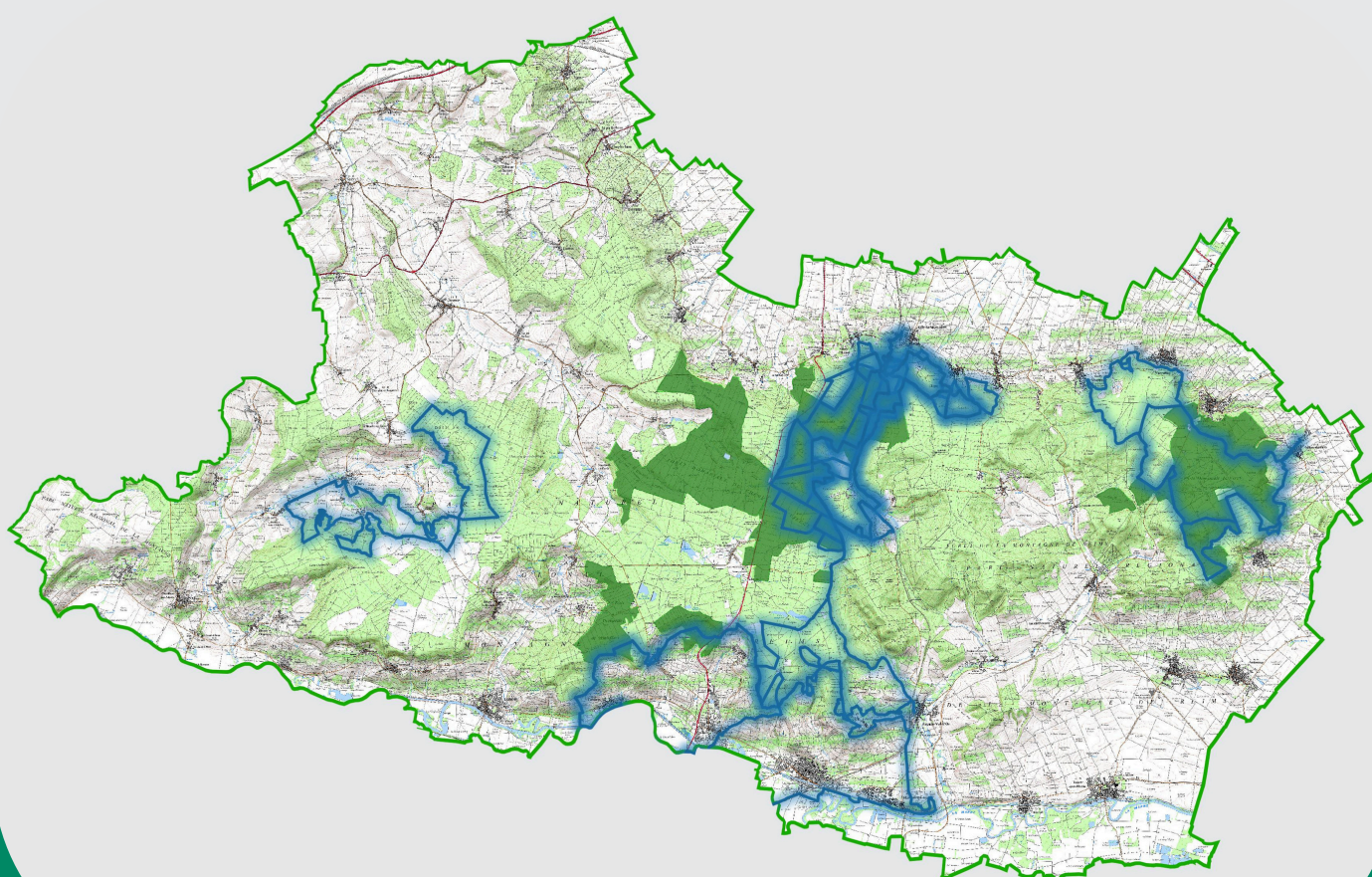
kilomètres de sentiers  
balisés lors des  
événements VTT en 2024,  
et 21 circuits différents.

### Natura 2000

5 manifestations VTT sont  
passées par le site Natura  
2000 n°67, entre les mois  
de Mai et d'Octobre.

## Une forêt prisée des pratiquants

La forêt domaniale du Chêne à la Vierge est  
particulièrement prisée des organisateurs de randonnées  
VTT et des pratiquants.



## Focus sur le Trail

### 8 trails organisés en 2024

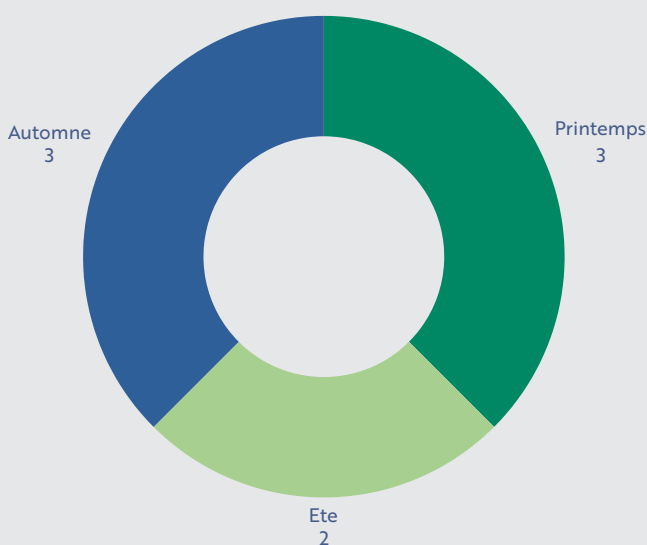


soit 12,5% des avis rendus par le Parc.

**721**

C'est le nombre moyen de participants inscrits à un trail.

### 3 saisons



Il n'y a pas eu de trail organisé en hiver en 2024.

**5768**

traileuses et traileurs ont participé à ces événements, soit 23% du nombre total de participants aux différentes manifestations sportives.

### De 1 à 97 km

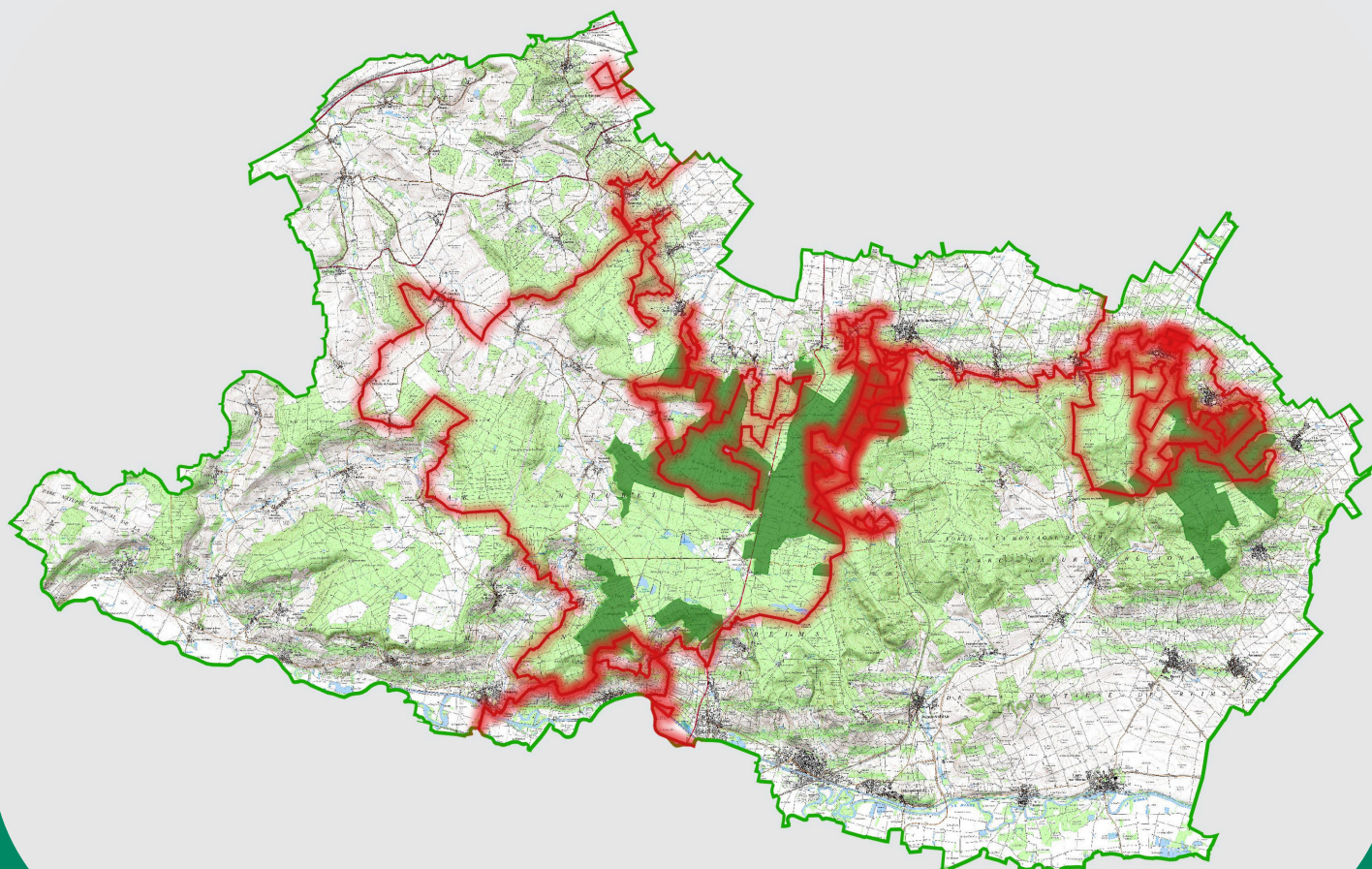
Des parcours de trail longs de 1 à 97 km, pour une distance moyenne de 21,15 km.

**444**

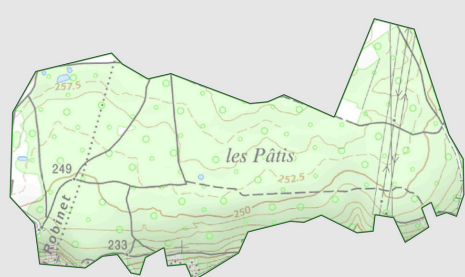
kilomètres de sentiers balisés lors des événements trails en 2024.

## 2 Forêts Domaniales plébiscitées

Les forêts domaniales de Verzy et du Chêne à la Vierge sont particulièrement prisées des organisateurs de trails.

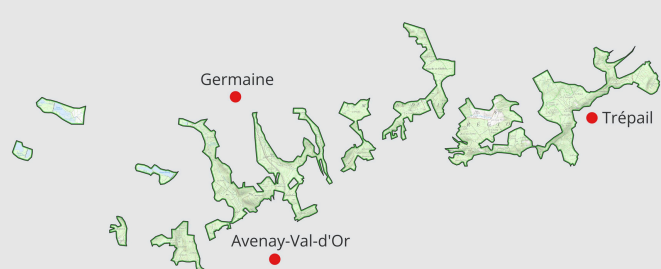


## Pratique sportive et sites sensibles



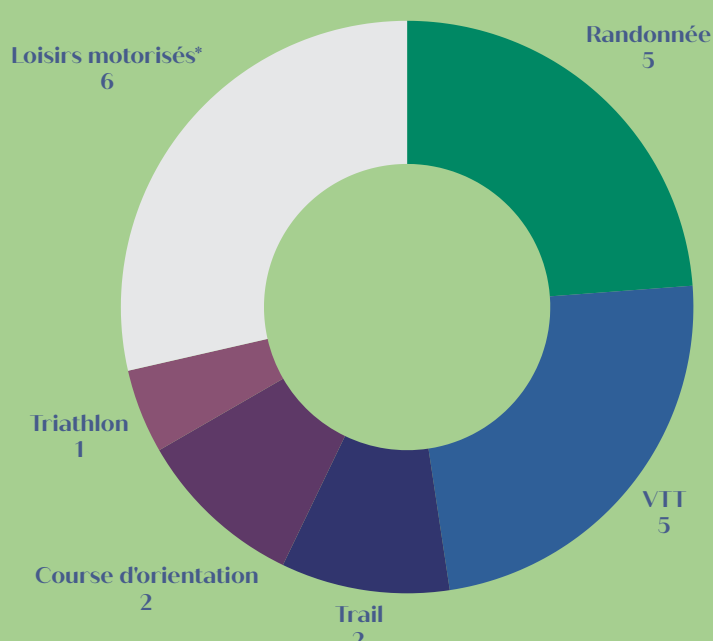
Venteuil

Une seule manifestation sportive est passée à proximité du site Natura 2000 n°26 (les Pâtis de Damery), en novembre 2024.

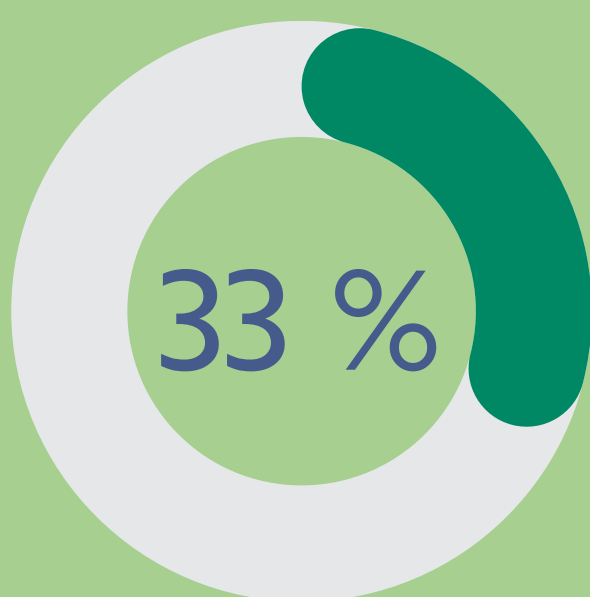


Le site Natura 2000 n°67 (Massif forestier de la Montagne de Reims (versant Sud) et étangs associés) est concernée par le passage de 20 manifestations en 2024.

## Quelles manifestations sportives au sein des sites Natura 2000 ?



Loisirs motorisés\* : les épreuves concernées se sont déroulées sur route exclusivement, et non en milieux naturels.



1 événement sportif sur 3 traverse au moins l'un des deux sites Natura 2000 du Parc de la Montagne de Reims.



Informations  
[contact@parc-montagnedereims.fr](mailto:contact@parc-montagnedereims.fr)  
 03 26 59 44 44

Document créé d'après les données issues des manifestations sportives organisées en 2024 pour lesquelles l'avis du PNRMR est sollicité.

