

# LE PARC NATUREL RÉGIONAL DE LA Montagne de Reims

## Hautvillers

### L'Atlas de la biodiversité communale (ABC)

#### Un ABC, à quoi ça sert ?

La réalisation d'un ABC sur votre commune a permis :

- d'inventorier les espèces ordinaires ou exceptionnelles présentes près de chez vous ;
- de vous les faire découvrir et vous permettre de mieux les connaître ;
- d'identifier des actions concrètes à mettre en place avec vous, habitants et élus, afin de concilier préservation de cette biodiversité avec les activités de tous les jours.

Cette démarche a été lancée par le Parc naturel régional de la Montagne de Reims en 2019, avec le soutien financier de l'Office français de la biodiversité (OFB) et de la Communauté de communes de la Grande vallée de la Marne.

Pour permettre tout cela, j'ai arpenté votre commune entre 2019 et 2021 à la recherche d'animaux, de plantes et d'habitats naturels. Passez à l'intérieur pour découvrir quelques espèces remarquables que vous pourrez peut-être croiser au détour d'un chemin !

# Hautvillers

Sur la commune d'Hautvillers, il est possible de retrouver les trois entités caractéristiques de la Montagne de Reims : le massif forestier, les coteaux viticoles et, en moindre surface, la plaine agricole. Cette dernière est concentrée autour de la Marne et de son canal. Au niveau des boisements, on trouve une zone d'étangs de pêche.

On notera également la présence de quelques milieux ouverts.

## Sur la commune, j'ai observé...

### La Salamandre tachetée

*Salamandra salamandra*

**Habitat :** boisements humides avec fossés ou mares

**Observation :** toute l'année

**Statut :** espèce vulnérable et protégée



© Valentine PLESSY

Seul amphibien en France à déposer directement ses larves dans l'eau.



### Le Bouvreuil pivoine

*Pyrrhula pyrrhula*

**Habitat :** jeunes boisements à secteurs buissonnants

**Observation :** toute l'année

**Statut :** espèce en fort déclin en France et classée vulnérable

Oiseau qui consomme beaucoup de bourgeons, baies, petits fruits et même des graines de plantes à fleurs.



Renoncule jaune caractérisée par sa taille (60 à 120 cm !) et son développement en milieu aquatique.

## La Grande douve

*Ranunculus lingua*

**Habitat :** bordures d'étangs légèrement tourbeux

**Observation :** juin à septembre

**Statut :** espèce très rare et bénéficiant d'une protection nationale

## La Leucorrhine à large queue

*Leucorrhinia caudalis*

**Habitat :** étangs riches en plantes aquatiques flottantes

**Observation :** avril à juillet

**Statut :** espèce en danger de disparition en France et menacée en région

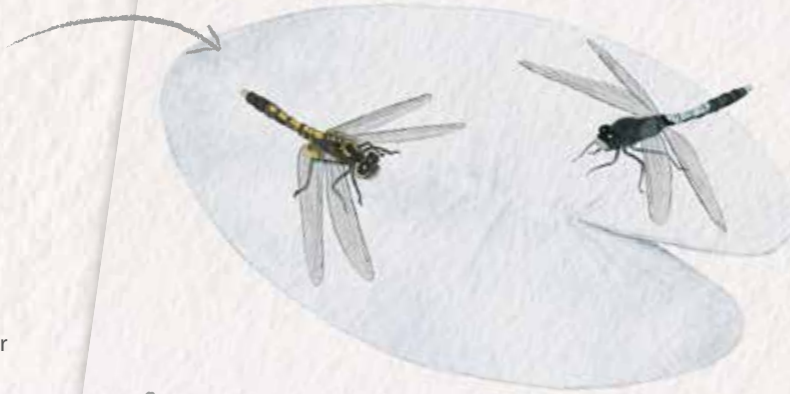
## Autres espèces observées

**Boisement :** Bouvreuil pivoine, Mésange boréale, Pic mar, Pouillot fitis, Nacré de la ronce, Petit sylvain

**Pelouse marnicole :** Colchique d'automne, Scorzonère des prés et la Succise des prés

**Plaine agricole :** Alouette des champs, Chardonneret élégant, Moineau friquet

**Sur la Marne :** Alouette des champs, Chardonneret élégant, Moineau friquet



Occupe les étangs où l'on trouve des nénuphars ou des potamots, qui servent de plateformes de surveillance pour les mâles.

## Les bonnes pratiques !

Sur les coteaux viticoles, favoriser l'enherbement des tournières, limiter les intrants et maintenir sur les talus une végétation naturelle avec de nombreuses fleurs sauvages. Cela permet d'accueillir une biodiversité riche, telle que les Abeilles sauvages, Syrphes ou encore Chauves-souris, qui peuvent aider à lutter contre les ravageurs.



Les **résultats** en quelques chiffres

Nombre total d'espèces

Nouvelles espèces grâce à l'ABC



## Le saviez-vous ?

Sur le territoire de votre commune, on retrouve le site Natura 2000 N° 67 « Massif forestier de la Montagne de Reims et étangs associés ».

## À vous de jouer !

Envie d'accueillir la biodiversité chez vous ? Vous pouvez laisser une bande enherbée non tondue au fond de votre jardin ou encore installer des nichoirs pour les oiseaux. Ces actions vous permettent de devenir refuge LPO !

À votre tour de partir sur les traces de cette biodiversité incroyable et n'hésitez pas à nous transmettre vos observations afin de compléter votre ABC !



Parc naturel régional de la Montagne de Reims  
Maison du Parc - Chemin de Nanteuil - 51480 Pourcy  
Tél. 03 26 59 44 44  
contact@parc-montagnedereims.fr  
www.parc-montagnedereims.fr



Avec le soutien financier de :

